

社團法人台南市牙醫師公會

礁溪泡湯 蜜餞DIY 美食樂活三日遊

【活動日期】107年9月14~16日（星期五、六、日）

【集合地點】1.兵工廠（中山公園對面）、仁德交流道、永康交流道、麻豆新樓醫院大門前、新營交流道。
2.集合點時間，另行通知。

【行程表】本次旅遊行程，請詳附件。

【活動費用】住宿水岸森林會館(9/14)、礁溪長榮鳳凰酒店(9/15)。

一、醫師每人補助4500元。

二、每人應繳費用如下：（下表費用已扣除醫師補助款4500元）

項目	醫師	大人 (8歲以上)	3-8歲 不佔床位	0-2歲 全不佔
二人房	6500	11000	3700	200
三人房	5300	9800	3700	200
四人房	4200	8700	3700	200

三、9月14日早餐由本會提供，9月15日(早餐+晚餐)、16日(早餐)依上述房型人數提供，不佔床者如要在飯店早餐及晚餐，請事先登記，費用當日繳納。

四、0-2歲全不佔酌收旅遊保險費。

五、費用包含車資(遊覽車)、餐費(早餐、三天午餐；二天晚餐+點心)、住宿費、200萬旅遊平安險+20萬醫療險。

【報名方式】

1. 本次旅遊活動以四輛(160人)遊覽車為限，自即日起至 107年7月30日 截止報名(額滿為止；以繳納報名費為憑)，敬請會員醫師儘早報名，以免向隅。

2. 報名時請將報名表填妥傳真本會並請來電確認後再繳交報名費，請以郵政劃撥或至公會繳費，報名費已繳恕不退費。劃撥帳號：30571508，戶名：社團法人台南市牙醫師公會，地址：台南市永康區中華路196-14號。傳真：3123202；電話：3122908。

【報名表】本表不敷使用請自行影印，傳真：06-3123202

姓名	生日	身分證字號	手機	繳款金額

地址：

集合地點：兵工廠 仁德交流道 永康交流道
麻豆新樓醫院 新營交流道

<input type="checkbox"/> 二人房 _____ 間	計繳金額：	元
<input type="checkbox"/> 三人房 _____ 間	計繳金額：	元
<input type="checkbox"/> 四人房 _____ 間	計繳金額：	元

台南市牙醫師公會聯誼委員會 敬邀 107.6.15

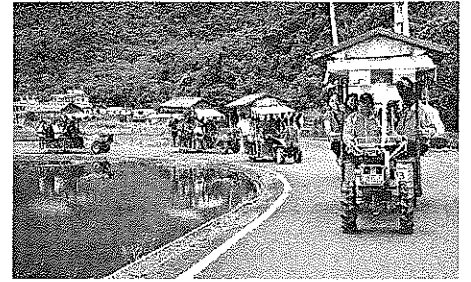
台南市牙醫師公會 蘭陽傳奇 ~ 太平山風情 水岸森林 礁溪泡湯 蜜餞DIY 美食樂活3日

0914-快樂出發▲雪隧▲鐵牛車農村樂▲晚餐▲水岸森林 水上會館~飯店晚餐

集合歡樂出發-西螺歇息-關西→雪山隧道→享用午餐

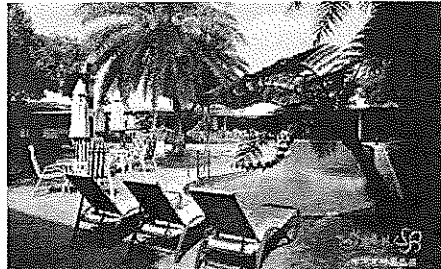
12:30 礁溪風味小館午餐

14:00-16:00 鐵牛力阿卡遊內城：宜蘭員山鄉的內城村，一群退休老農夫，把過去犁田的鐵牛車拿來載遊客，在鄉野田間漫遊體驗農村。讓我們一起搭乘鐵牛力阿卡遊覽社區，早期以農業為主的聚落，農民辛勤的在農地上用鐵牛仔翻耕農地，收成時，居民用鐵牛仔加改良過的力阿卡來載運農作物，一、二十輛的鐵牛力阿卡川梭在鄉間田野中，碰碰聲響徹雲霄，非常熱鬧，坐在上面更是威風八面。



16:30~水岸森林水上會館~

水岸森林擁有多樣性的生態環境，乾淨的湧泉生態以及豐沛的植物多元性，是一個非常適合全家及親子，體驗深度旅遊的休閒農場，同時水岸森林也利用天然的環境資源，設計出非常有特色的房型，如泡泡房、星光房等各式房型，水岸的用心處處可見。



17:30 飯店享用自助式晚餐

你可以輕鬆地坐在南洋風的花台亭，感受到夏威夷的熱情，或是放鬆心情，將工作上的壓力拋離，坐在發呆亭裡面感受微風徐徐吹來...

0915-飯店▲太平山森林浴-山莊午餐▲金棗蜜餞DIY▲礁溪長榮鳳凰~自助餐

Morning Call 享用自助早餐晨喚早起，前往太平山森林遊樂區

試試您的體力 紅葉道

太平山的紫葉槭主要位於中央階梯兩側，在陽光照射的穿透下，葉子被照的更是一片火紅，鮮艷的像一幅畫，所以，在這裡推薦遊客，可以沿著階梯步行而上，彷彿走在紅葉隧道之下，是許多遊客必訪之地！走完 496 個階梯，便可走進原始森林步道，享受參天檜木的芬多精體驗。



檜木原始林步道位在太平山莊的後方，是台灣最容易接近的天然原生檜木林，因此，太平山莊的四百階中央階梯成了步道的必經之路，兩旁植滿長年楓紅的紫葉槭，從紅葉道拾級而上，階梯盡頭就是步道入口，步道全長 0.61 公里，步行時間 1 小時。這條海拔 2,000 公尺的步道平緩好走，是避暑森林浴的最佳景點。鐵杉林步道~全長 1.3 公里的鐵杉林步道來回約需 2 小時，沿途古木參天、蔭鬱蔽日、空氣氳氳，富含豐沛的芬多精，是條略帶挑戰性的高山森林步道。步道入口在太平山山莊上方的檜木原始林步道後方。

(以上請斟酌自身體力選擇最適合您的步道)

太平山莊享用山林風味餐



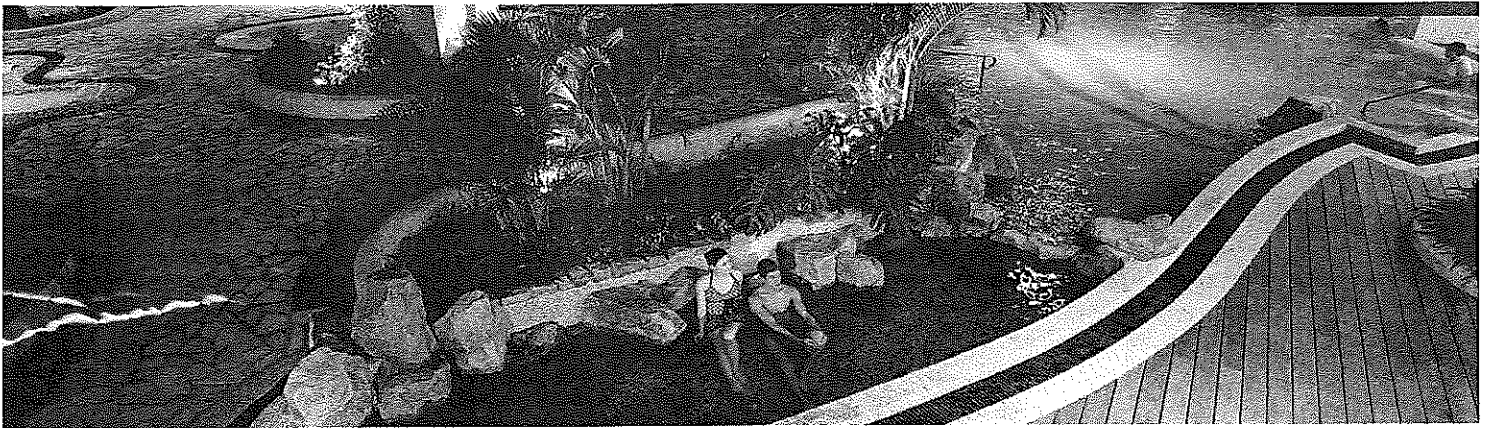
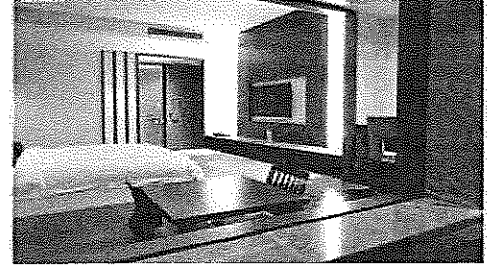
15:00 橘之鄉形象館~金棗蜜餞DIY

想喝咖啡，請到可媲美偶像劇拍攝現場的 AGRIOZ；想了解蜜餞產程，請到我們全透明的蜜餞工廠參觀迴廊；想體驗蘭陽文化，請到吉箱工坊 DIY；想購買最精緻可口的伴手禮，請到我們的形象館.....想給自己一個難忘的假期與美麗的回憶！讓您完整的了解蜜餞的製程，每人一份

16:30 入住飯店推薦

A 飯店礁溪鳳凰酒店:(晚餐享用包廂自助餐)

坐落蘭陽平原一覽山海景觀之優勢地帶，長榮鳳凰酒店提供包含設有最具特色的五項主題慢活 SPA、岩盤浴，還有露天風呂、健康休閒中心等設施。

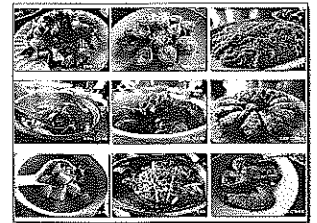


0916-輕鬆渡假 ▲ 藥草養生餐 ▲ 茶摳故事館 ▲ 高速公路 ▲ 溫暖的家

Morning Call 享用自助早餐→10:00 離開~雪山隧道

12:00 大溪保健廚房 藥草養生料理餐

四週都種了些花草，滿像座小型植物園~而這些植物，都會入菜到待會我們所吃的餐點內..保健廚房標榜健康/少油/少鹽/無味素..使用天然藥草植物來入菜..讓您為覺感到驚豔!!



15:00 苗栗茶摳故事館

工廠轉變為保留香皂文化的故事館，讓台灣人了解愛天然，及文化傳承！館內有香皂的歷史介紹與製作過程，故事豐富！館內販售多種天然肥皂，以及造型香皂、沐浴用品、禮盒等，除了了解香皂的歷史與優點，還可以帶伴手禮給親朋好友喔！高速公路-採買一下太陽餅-休息一下

晚餐為您準備一份鳳壽司餐點車上享用→高歌一曲→預計 18:30 返回溫暖的家

遨遊假期旅行社 O-You Holiday

台南分公司 TEL:06-259-9988 FAX:06-2590868

高雄總公司 TEL:07-3427286 北高公司:07-3057272

公司網址 [Http://www.ouholiday.com.tw](http://www.ouholiday.com.tw)

行程規劃師：洪淑媛(10元) 0933-343436

